



ΕΛΛΗΝΙΚΗ ΔΗΜΟΚΡΑΤΙΑ  
ΕΛΛΗΝΙΚΗ ΣΤΑΤΙΣΤΙΚΗ ΑΡΧΗ

Πειραιάς, 21 Οκτωβρίου 2021

## ΔΕΛΤΙΟ ΤΥΠΟΥ

### ΔΗΜΟΓΡΑΦΙΑ ΕΠΙΧΕΙΡΗΣΕΩΝ 2019 (Προσωρινά στοιχεία)

Η Ελληνική Στατιστική Αρχή (ΕΛΣΤΑΤ) εγκαινιάζει με το παρόν Δελτίο Τύπου, τη δημοσίευση σε ετήσια βάση, επίσημων στατιστικών στοιχείων για τη δημογραφία των επιχειρήσεων στην Ελλάδα και ειδικότερα για τις ενεργές επιχειρήσεις, για τις γεννήσεις επιχειρήσεων, για τους θανάτους επιχειρήσεων και για τις επιχειρήσεις υψηλής ανάπτυξης.

Τα στατιστικά στοιχεία για τη δημογραφία των επιχειρήσεων παρέχουν πληροφορίες σχετικά με τη συμβολή που έχουν οι νεοσύστατες επιχειρήσεις και οι επιχειρήσεις υψηλής ανάπτυξης στην οικονομία, καθώς και σχετικά με την επίδραση των θανάτων των επιχειρήσεων. Για κάθε δημογραφικό γεγονός επιχειρήσεων υπάρχουν πληροφορίες και για την απασχόληση, προκειμένου να είναι εφικτό να ποσοτικοποιηθεί η σημαντικότητά τους και να αναχθεί στο πλαίσιο της αγοράς εργασίας.

Ειδικότερα, η ΕΛΣΤΑΤ ανακοινώνει για το έτος αναφοράς 2019 προσωρινά στοιχεία:

- Για το πλήθος και τη συνολική απασχόληση των ενεργών επιχειρήσεων, των γεννήσεων επιχειρήσεων και των θανάτων επιχειρήσεων, κατά τομέα οικονομικής δραστηριότητας της Στατιστικής Ταξινόμησης των Οικονομικών Δραστηριοτήτων (NACE Αναθ. 2) και κατά τάξη μεγέθους του αριθμού των μισθωτών ή ανά κατηγορία Νομικής Μορφής της επιχείρησης, για το έτος αναφοράς 2019.
- Για το πλήθος και τη συνολική απασχόληση των επιχειρήσεων υψηλής ανάπτυξης, με βάση την απασχόληση, ανά τομέα οικονομικής δραστηριότητας της Στατιστικής Ταξινόμησης των Οικονομικών Δραστηριοτήτων (NACE Αναθ. 2).

**Πληροφορίες για μεθοδολογικά θέματα:**

Διεύθυνση Στατιστικών Επιχειρήσεων  
Τμήμα Μητρώων και Μεγάλων Επιχειρήσεων  
Προϊσταμένη του Τμήματος: Αδαμαντία Γεωργοστάθη  
Τηλ.: 213 135 2043  
E-mail: [a.georgostathi@statistics.gr](mailto:a.georgostathi@statistics.gr)

**Πληροφορίες για παροχή δεδομένων:**

Τηλ.: 213 135 2022, 2308, 2310  
E-mail: [data.dissem@statistics.gr](mailto:data.dissem@statistics.gr)

## **Πλήθος και αριθμός απασχολούμενων ατόμων των Ενεργών επιχειρήσεων, των Γεννήσεων επιχειρήσεων και των Θανάτων επιχειρήσεων, 2019 (Πίνακες 1, 2 και 3)**

Ο αριθμός των ενεργών επιχειρήσεων, το έτος 2019, ανήλθε σε 984.001 με συνολική απασχόληση 4.116.903 άτομα. Από τις 984.001 ενεργές επιχειρήσεις, οι 737.852 ήταν ατομικές επιχειρήσεις και οι 523.685 δεν απασχολούσαν μισθωτούς.

Ο αριθμός των γεννήσεων επιχειρήσεων, το έτος 2019, ανήλθε σε 47.418 με συνολική απασχόληση 114.641 άτομα. Από τις 47.418 γεννηθείσες επιχειρήσεις, οι 34.122 ήταν ατομικές επιχειρήσεις και οι 30.236 δεν απασχολούσαν μισθωτούς.

Ο αριθμός των θανάτων επιχειρήσεων, το έτος 2019, ανήλθε σε 29.238 με συνολική απασχόληση 52.614 άτομα. Από τις 29.238 θανούσες επιχειρήσεις, οι 26.173 ήταν ατομικές επιχειρήσεις και οι 20.294 δεν απασχολούσαν μισθωτούς.

### **1. ΕΝΕΡΓΕΣ ΕΠΙΧΕΙΡΗΣΕΙΣ**

#### **1.1. Τομείς Οικονομικής Δραστηριότητας ανά Τάξη Μεγέθους του Αριθμού των Μισθωτών της επιχείρησης (Πίνακας 1)**

Οι τομείς οικονομικής δραστηριότητας στους οποίους καταγράφηκε το μεγαλύτερο πλήθος ενεργών επιχειρήσεων ανά Τάξη Μεγέθους του Αριθμού των Μισθωτών είναι:

- **Χωρίς Μισθωτό:** Χονδρικό και Λιανικό Εμπόριο, Επισκευή Μηχανοκίνητων Οχημάτων και Μοτοσυκλετών με 125.042 ενεργές επιχειρήσεις.
- **1-4 Μισθωτοί:** Χονδρικό και Λιανικό Εμπόριο, Επισκευή Μηχανοκίνητων Οχημάτων και Μοτοσυκλετών, με 109.641 ενεργές επιχειρήσεις.
- **5-9 Μισθωτοί:** Δραστηριότητες Υπηρεσιών Παροχής Καταλύματος και Υπηρεσιών Εστίασης, με 14.692 ενεργές επιχειρήσεις.
- **10 Μισθωτοί και περισσότεροι:** Δραστηριότητες Υπηρεσιών Παροχής Καταλύματος και Υπηρεσιών Εστίασης, με 15.605 ενεργές επιχειρήσεις.

#### **1.2. Τομείς Οικονομικής Δραστηριότητας ανά κατηγορία Νομικής Μορφής της επιχείρησης (Πίνακες 3 και 4)**

Οι τομείς οικονομικής δραστηριότητας στους οποίους καταγράφηκε το μεγαλύτερο πλήθος ενεργών επιχειρήσεων ανά κατηγορία Νομικής Μορφής είναι:

- **Ατομικές επιχειρήσεις:** Χονδρικό και Λιανικό Εμπόριο, Επισκευή Μηχανοκίνητων Οχημάτων και Μοτοσυκλετών, με 188.145 ενεργές επιχειρήσεις και 331.969 απασχολούμενους.
- **Κεφαλαιουχικές επιχειρήσεις:** Χονδρικό και Λιανικό Εμπόριο, Επισκευή Μηχανοκίνητων Οχημάτων και Μοτοσυκλετών με 23.847 ενεργές επιχειρήσεις και 339.359 απασχολούμενους.
- **Προσωπικές επιχειρήσεις:** Χονδρικό και Λιανικό Εμπόριο, Επισκευή Μηχανοκίνητων Οχημάτων και Μοτοσυκλετών, με 44.257 ενεργές επιχειρήσεις και 209.264 απασχολούμενους.

## **2. ΓΕΝΝΗΣΕΙΣ ΕΠΙΧΕΙΡΗΣΕΩΝ**

### **2.1. Τομείς Οικονομικής Δραστηριότητας ανά Τάξη Μεγέθους του Αριθμού των Μισθωτών της επιχείρησης (Πίνακας 1)**

Οι τομείς οικονομικής δραστηριότητας στους οποίους καταγράφηκε το μεγαλύτερο πλήθος γεννήσεων επιχειρήσεων ανά Τάξη Μεγέθους του Αριθμού των Μισθωτών είναι:

- **Χωρίς Μισθωτό:** Επαγγελματικές, Επιστημονικές και Τεχνικές Δραστηριότητες, με 7.103 γεννήσεις επιχειρήσεων.
- **1-4 Μισθωτοί:** Χονδρικό και Λιανικό Εμπόριο, Επισκευή Μηχανοκίνητων Οχημάτων και Μοτοσυκλετών, με 3.623 γεννήσεις επιχειρήσεων.
- **5-9 Μισθωτοί:** Δραστηριότητες Υπηρεσιών Παροχής Καταλύματος και Υπηρεσιών Εστίασης, με 1.024 γεννήσεις επιχειρήσεων.
- **10 Μισθωτοί και περισσότεροι:** Δραστηριότητες Υπηρεσιών Παροχής Καταλύματος και Υπηρεσιών Εστίασης, με 782 γεννήσεις επιχειρήσεων.

### **2.2. Τομείς Οικονομικής Δραστηριότητας ανά κατηγορία Νομικής Μορφής της επιχείρησης (Πίνακες 3 και 4)**

Οι τομείς οικονομικής δραστηριότητας στους οποίους καταγράφηκε το μεγαλύτερο πλήθος γεννήσεων επιχειρήσεων ανά κατηγορία Νομικής Μορφής είναι:

- **Ατομικές επιχειρήσεις:** Χονδρικό και Λιανικό Εμπόριο, Επισκευή Μηχανοκίνητων Οχημάτων και Μοτοσυκλετών, με 7.285 γεννήσεις επιχειρήσεων και 9.985 απασχολούμενους.
- **Κεφαλαιουχικές επιχειρήσεις:** Χονδρικό και Λιανικό Εμπόριο, Επισκευή Μηχανοκίνητων Οχημάτων και Μοτοσυκλετών, με 1.572 γεννήσεις επιχειρήσεων και 3.652 απασχολούμενους.
- **Προσωπικές επιχειρήσεις:** Χονδρικό και Λιανικό Εμπόριο, Επισκευή Μηχανοκίνητων Οχημάτων και Μοτοσυκλετών, με 1.665 γεννήσεις επιχειρήσεων και 5.365 απασχολούμενους.

## **3. ΘΑΝΑΤΟΙ ΕΠΙΧΕΙΡΗΣΕΩΝ**

### **3.1. Τομείς Οικονομικής Δραστηριότητας ανά Τάξη Μεγέθους του Αριθμού των Μισθωτών της επιχείρησης (Πίνακας 1)**

Οι τομείς οικονομικής δραστηριότητας στους οποίους καταγράφηκε το μεγαλύτερο πλήθος θανάτων επιχειρήσεων ανά Τάξη Μεγέθους του Αριθμού των Μισθωτών είναι:

- **Χωρίς Μισθωτό:** Χονδρικό και Λιανικό Εμπόριο, Επισκευή Μηχανοκίνητων Οχημάτων και Μοτοσυκλετών, με 5.686 θανάτους επιχειρήσεων.
- **1-4 Μισθωτοί:** Χονδρικό και Λιανικό Εμπόριο, Επισκευή Μηχανοκίνητων Οχημάτων και Μοτοσυκλετών, με 2.567 θανάτους επιχειρήσεων.
- **5-9 Μισθωτοί:** Δραστηριότητες Υπηρεσιών Παροχής Καταλύματος και Υπηρεσιών Εστίασης, με 320 θανάτους επιχειρήσεων.
- **10 Μισθωτοί και περισσότεροι:** Δραστηριότητες Υπηρεσιών Παροχής Καταλύματος και Υπηρεσιών Εστίασης, με 185 θανάτους επιχειρήσεων.

### **3.2. Τομείς Οικονομικής Δραστηριότητας ανά κατηγορία Νομικής Μορφής της επιχείρησης (Πίνακες 3 και 4)**

Οι τομείς οικονομικής δραστηριότητας στους οποίους καταγράφηκε το μεγαλύτερο πλήθος θανάτων επιχειρήσεων ανά κατηγορία Νομικής Μορφής είναι:

- **Ατομικές επιχειρήσεις:** Χονδρικό και Λιανικό Εμπόριο, Επισκευή Μηχανοκίνητων Οχημάτων και Μοτοσυκλετών, με 7.286 θανάτους επιχειρήσεων και 9.774 απασχολούμενους.
- **Κεφαλαιουχικές επιχειρήσεις:** Χονδρικό και Λιανικό Εμπόριο, Επισκευή Μηχανοκίνητων Οχημάτων και Μοτοσυκλετών, με 122 θανάτους επιχειρήσεων και 235 απασχολούμενους.
- **Προσωπικές επιχειρήσεις:** Χονδρικό και Λιανικό Εμπόριο, Επισκευή Μηχανοκίνητων Οχημάτων και Μοτοσυκλετών, με 939 θανάτους επιχειρήσεων και 2.419 απασχολούμενους.

### **4. ΕΠΙΧΕΙΡΗΣΕΙΣ ΥΨΗΛΗΣ ΑΝΑΠΤΥΞΗΣ ΜΕ ΒΑΣΗ ΤΗΝ ΑΠΑΣΧΟΛΗΣΗ (Πίνακας 5)**

Με βάση τον στατιστικό ορισμό που εφαρμόζεται, ως επιχειρήσεις υψηλής ανάπτυξης για το έτος 2019 προσδιορίζονται αυτές που απασχολούσαν 10 μισθωτούς κατά το έτος 2016 και είχαν μέση ετήσια αύξηση του αριθμού των εργαζομένων άνω του 10% ετησίως, για την περίοδο 2016 - 2019.

Ο αριθμός των επιχειρήσεων υψηλής ανάπτυξης, το 2019 ήταν 7.300 με αριθμό απασχολούμενων 473.230 άτομα.

Στον τομέα οικονομικής δραστηριότητας «Δραστηριότητες Υπηρεσιών Παροχής Καταλύματος και Υπηρεσιών Εστίασης» καταγράφηκε το μεγαλύτερο πλήθος των επιχειρήσεων με υψηλή ανάπτυξη, με 2.785 επιχειρήσεις και 134.664 απασχολούμενους, με τους τομείς «Χονδρικό και Λιανικό Εμπόριο, Επισκευή Μηχανοκίνητων Οχημάτων και Μοτοσυκλετών», με 1.476 επιχειρήσεις και 92.423 απασχολούμενους, και «Μεταποίηση», με 1.121 επιχειρήσεις και 65.067 απασχολούμενους, να ακολουθούν. Αντίθετα το μικρότερο πλήθος των επιχειρήσεων με υψηλή ανάπτυξη καταγράφηκε στον τομέα «Παροχή Ηλεκτρικού Ρεύματος, Φυσικού Αερίου, Ατμού και Κλιματισμού», με 13 επιχειρήσεις και 565 απασχολούμενους.

**Πίνακας 1:** Πλήθος ενεργών επιχειρήσεων, πλήθος γεννήσεων και θανάτων επιχειρήσεων, κατά οικονομική δραστηριότητα (NACE Αναθ. 2) και κατά τάξη μεγέθους του αριθμού των μισθωτών, για το έτος αναφοράς 2019 (προσωρινά στοιχεία)

ΟΙΚΟΝΟΜΙΚΗ ΔΡΑΣΤΗΡΙΟΤΗΤΑ	ΤΑΞΗ ΜΕΓΕΘΟΥΣ ΤΟΥ ΑΡΙΘΜΟΥ ΤΩΝ ΜΙΣΘΩΤΩΝ														
	Πλήθος ενεργών επιχειρήσεων					Πλήθος γεννήσεων επιχειρήσεων					Πλήθος θανάτων επιχειρήσεων				
	0	1-4	5-9	≥10	Σύνολο	0	1-4	5-9	≥10	Σύνολο	0	1-4	5-9	≥10	Σύνολο
<b>Β:</b> Ορυχεία και Λατομεία	254	291	63	114	<b>722</b>	x	x	0	0	<b>6</b>	x	x	0	x	<b>x</b>
<b>Γ:</b> Μεταποίηση	27.554	26.538	4.917	6.215	<b>65.224</b>	1.360	673	76	51	<b>2.160</b>	1.021	529	x	x	<b>1.592</b>
<b>Δ:</b> Παροχή Ηλεκτρικού Ρεύματος, Φυσικού Αερίου, Ατμού και Κλιματισμού	4.862	2.346	115	95	<b>7.418</b>	103	91	x	x	<b>199</b>	x	x	0	x	<b>x</b>
<b>Ε:</b> Παροχή Νερού. Επεξεργασία Λυμάτων, Διαχείριση Αποβλήτων και Δραστηριότητες Εξυγίανσης	854	912	172	316	<b>2.254</b>	x	x	x	x	<b>79</b>	39	x	0	x	<b>50</b>
<b>ΣΤ:</b> Κατασκευές	44.142	24.368	3.047	2.292	<b>73.849</b>	2.116	901	x	x	<b>3.267</b>	1.025	x	x	x	<b>1.319</b>
<b>Ζ:</b> Χονδρικό και Λιανικό Εμπόριο, Επισκευή Μηχανοκίνητων Οχημάτων και Μοτοσυκλετών	125.042	109.641	12.402	9.191	<b>256.276</b>	6.561	3.623	229	109	<b>10.522</b>	5.686	2.567	76	18	<b>8.347</b>
<b>Η:</b> Μεταφορά και Αποθήκευση	38.602	23.197	2.088	2.114	<b>66.001</b>	1.642	690	57	31	<b>2.420</b>	1.335	451	11	9	<b>1.806</b>
<b>Θ:</b> Δραστηριότητες Υπηρεσιών Παροχής Καταλύματος και Υπηρεσιών Εστίασης	44.990	49.424	14.692	15.605	<b>124.711</b>	2.077	3.443	1.024	782	<b>7.326</b>	2.608	2.179	320	185	<b>5.292</b>
<b>Ι:</b> Ενημέρωση και Επικοινωνία	11.747	6.392	919	1.142	<b>20.200</b>	1.202	259	24	16	<b>1.501</b>	607	115	x	x	<b>729</b>
<b>Κ:</b> Χρηματοπιστωτικές και ασφαλιστικές δραστηριότητες	12.983	4.890	434	409	<b>18.716</b>	729	129	x	x	<b>864</b>	465	74	x	x	<b>546</b>
<b>Λ:</b> Διαχείριση Ακίνητης Περιουσίας	6.098	6.268	443	360	<b>13.169</b>	574	351	x	x	<b>946</b>	81	38	0	0	<b>119</b>
<b>Μ:</b> Επαγγελματικές, Επιστημονικές και Τεχνικές Δραστηριότητες	114.253	33.988	2.528	1.978	<b>152.747</b>	7.103	935	50	28	<b>8.116</b>	3.662	519	7	11	<b>4.199</b>
<b>Ν:</b> Διοικητικές και Υποστηρικτικές Δραστηριότητες	11.870	9.691	1.490	1.862	<b>24.913</b>	1.271	570	41	37	<b>1.919</b>	587	189	x	x	<b>792</b>
<b>Ο:</b> Εκπαίδευση	10.018	8.812	2.898	3.916	<b>25.644</b>	986	300	97	93	<b>1.476</b>	612	x	54	x	<b>900</b>
<b>Π:</b> Δραστηριότητες Σχετικές με την Ανθρώπινη Υγεία και την Κοινωνική Μέριμνα	39.272	17.650	1.974	2.088	<b>60.984</b>	2.356	374	x	x	<b>2.800</b>	1.452	x	x	x	<b>1.714</b>
<b>Ρ:</b> Τέχνες, Διασκέδαση και Ψυχαγωγία	11.145	11.183	1.512	1.305	<b>25.145</b>	782	599	58	47	<b>1.486</b>	449	288	x	x	<b>756</b>
<b>Σ:</b> Άλλες Δραστηριότητες Παροχής Υπηρεσιών	19.999	22.676	1.947	1.406	<b>46.028</b>	1.323	944	x	x	<b>2.331</b>	641	377	x	x	<b>1.036</b>
<b>Γενικό Σύνολο</b>	<b>523.685</b>	<b>358.267</b>	<b>51.641</b>	<b>50.408</b>	<b>984.001</b>	<b>30.236</b>	<b>13.912</b>	<b>1.950</b>	<b>1.320</b>	<b>47.418</b>	<b>20.294</b>	<b>8.062</b>	<b>568</b>	<b>314</b>	<b>29.238</b>

*Σημειώσεις:* Από τον τομέα Κ: Χρηματοπιστωτικές και ασφαλιστικές δραστηριότητες εξαιρούνται οι δραστηριότητες των εταιριών χαρτοφυλακίου (NACE Αναθ. 2 64.2).

“x”: Τα στοιχεία δεν δημοσιοποιούνται για λόγους στατιστικής εμπιστευτικότητας αναφορικά με την προστασία της ταυτότητας των ερευνώμενων επιχειρήσεων.

**Πίνακας 2:** Αριθμός απασχολούμενων ατόμων στον πληθυσμό των ενεργών επιχειρήσεων, των γεννήσεων και των θανάτων επιχειρήσεων, κατά οικονομική δραστηριότητα (NACE Αναθ. 2) και κατά τάξη μεγέθους του αριθμού των μισθωτών, για το έτος αναφοράς 2019 (προσωρινά στοιχεία)

ΟΙΚΟΝΟΜΙΚΗ ΔΡΑΣΤΗΡΙΟΤΗΤΑ	ΤΑΞΗ ΜΕΓΕΘΟΥΣ ΤΟΥ ΑΡΙΘΜΟΥ ΤΩΝ ΜΙΣΘΩΤΩΝ														
	Αριθμός απασχολούμενων ατόμων στον πληθυσμό των														
	Ενεργών επιχειρήσεων					Γεννήσεων επιχειρήσεων					Θανάτων επιχειρήσεων				
	0	1-4	5-9	≥10	Σύνολο	0	1-4	5-9	≥10	Σύνολο	0	1-4	5-9	≥10	Σύνολο
<b>Β:</b> Ορυχεία και Λατομεία	304	727	461	6.871	<b>8.363</b>	x	x	0	0	<b>16</b>	x	x	0	x	<b>x</b>
<b>Γ:</b> Μεταποίηση	30.101	69.161	36.618	280.406	<b>416.286</b>	1.473	1.539	564	1.205	<b>4.781</b>	1.091	1.232	x	x	<b>2.758</b>
<b>Δ:</b> Παροχή Ηλεκτρικού Ρεύματος, Φυσικού Αερίου, Ατμού και Κλιματισμού	7.102	4.823	795	28.382	<b>41.102</b>	114	147	x	x	<b>312</b>	x	x	0	x	<b>x</b>
<b>Ε:</b> Παροχή Νερού. Επεξεργασία Λυμάτων, Διαχείριση Αποβλήτων και Δραστηριότητες Εξυγίανσης	914	1.920	1.224	16.469	<b>20.527</b>	x	x	x	x	<b>151</b>	39	x	0	x	<b>94</b>
<b>ΣΤ:</b> Κατασκευές	47.429	58.082	22.073	71.691	<b>199.275</b>	2.226	2.002	x	x	<b>6.595</b>	1.086	x	x	x	<b>1.893</b>
<b>Ζ:</b> Χονδρικό και Λιανικό Εμπόριο. Επισκευή Μηχανοκίνητων Οχημάτων και Μοτοσυκλετών	134.580	273.041	91.405	381.566	<b>880.592</b>	7.214	7.785	1.685	2.318	<b>19.002</b>	6.116	5.467	547	298	<b>12.428</b>
<b>Η:</b> Μεταφορά και Αποθήκευση	39.046	49.080	14.810	107.640	<b>210.576</b>	1.705	1.326	406	1.314	<b>4.751</b>	1.345	788	83	173	<b>2.389</b>
<b>Θ:</b> Δραστηριότητες Υπηρεσιών Παροχής Καταλύματος και Υπηρεσιών Εστίασης	46.333	134.009	112.407	436.590	<b>729.339</b>	2.194	9.663	7.866	18.007	<b>37.730</b>	2.706	5.617	2.442	3.504	<b>14.269</b>
<b>Ι:</b> Ενημέρωση και Επικοινωνία	12.464	13.902	6.444	75.431	<b>108.241</b>	1.275	435	177	333	<b>2.220</b>	636	230	x	x	<b>1.150</b>
<b>Κ:</b> Χρηματοπιστωτικές και ασφαλιστικές δραστηριότητες	13.349	11.000	2.948	63.994	<b>91.291</b>	761	236	x	x	<b>1.285</b>	469	151	x	x	<b>683</b>
<b>Λ:</b> Διαχείριση Ακίνητης Περιουσίας	6.784	10.087	2.975	12.885	<b>32.731</b>	656	507	x	x	<b>1.453</b>	92	75	0	0	<b>167</b>
<b>Μ:</b> Επαγγελματικές, Επιστημονικές και Τεχνικές Δραστηριότητες	116.083	74.884	17.902	119.216	<b>328.085</b>	7.288	1.765	339	841	<b>10.233</b>	3.703	1.041	45	2.267	<b>7.056</b>
<b>Ν:</b> Διοικητικές και Υποστηρικτικές Δραστηριότητες	12.532	22.923	10.905	131.080	<b>177.440</b>	1.350	1.116	275	2.583	<b>5.324</b>	612	402	x	x	<b>1.209</b>
<b>Ο:</b> Εκπαίδευση	10.300	22.838	21.938	305.463	<b>360.539</b>	1.018	828	709	2.296	<b>4.851</b>	623	x	393	x	<b>2.795</b>
<b>Π:</b> Δραστηριότητες Σχετικές με την Ανθρώπινη Υγεία και την Κοινωνική Μέριμνα	39.577	43.875	14.540	184.954	<b>282.946</b>	2.396	893	x	x	<b>7.607</b>	1.463	x	x	x	<b>2.175</b>
<b>Ρ:</b> Τέχνες, Διασκέδαση και Ψυχαγωγία	11.623	25.255	10.731	43.215	<b>90.824</b>	825	1.282	401	1.330	<b>3.838</b>	481	686	x	x	<b>1.550</b>
<b>Σ:</b> Άλλες Δραστηριότητες Παροχής Υπηρεσιών	20.603	47.962	13.795	56.386	<b>138.746</b>	1.404	2.057	x	x	<b>4.492</b>	662	843	x	x	<b>1.684</b>
<b>Γενικό Σύνολο</b>	<b>594.124</b>	<b>863.569</b>	<b>381.971</b>	<b>2.322.239</b>	<b>4.116.903</b>	<b>31.957</b>	<b>31.641</b>	<b>14.396</b>	<b>36.647</b>	<b>114.641</b>	<b>21.152</b>	<b>18.306</b>	<b>4.204</b>	<b>8.952</b>	<b>52.614</b>

*Σημειώσεις:* Από τον τομέα Κ: Χρηματοπιστωτικές και ασφαλιστικές δραστηριότητες εξαιρούνται οι δραστηριότητες των εταιριών χαρτοφυλακίου (NACE Αναθ. 2 64.2).

“x”: Τα στοιχεία δεν δημοσιοποιούνται για λόγους στατιστικής εμπιστευτικότητας αναφορικά με την προστασία της ταυτότητας των ερευνώμενων επιχειρήσεων.

**Πίνακας 3:** Πλήθος ενεργών επιχειρήσεων, πλήθος γεννήσεων και θανάτων επιχειρήσεων, κατά οικονομική δραστηριότητα (NACE Αναθ. 2) και κατά νομική μορφή, για το έτος αναφοράς 2019 (προσωρινά στοιχεία)

ΟΙΚΟΝΟΜΙΚΗ ΔΡΑΣΤΗΡΙΟΤΗΤΑ		ΝΟΜΙΚΗ ΜΟΡΦΗ											
		Πλήθος ενεργών επιχειρήσεων				Πλήθος γεννήσεων επιχειρήσεων				Πλήθος θανάτων επιχειρήσεων			
Κωδικός NACE Αναθ. 2	ΠΕΡΙΓΡΑΦΗ	Ατομικές	Κεφαλαι- ουχικές	Προσω- πικές	Σύνολο	Ατομικές	Κεφαλαι- ουχικές	Προσω- πικές	Σύνολο	Ατομικές	Κεφαλαι- ουχικές	Προσω- πικές	Σύνολο
<b>B</b>	Ορυχεία και Λατομεία	232	274	216	<b>722</b>	x	x	x	<b>6</b>	x	x	x	<b>6</b>
<b>Γ</b>	Μεταποίηση	41.409	9.794	14.021	<b>65.224</b>	1.512	326	322	<b>2.160</b>	1.364	24	204	<b>1.592</b>
<b>Δ</b>	Παροχή Ηλεκτρικού Ρεύματος, Φυσικού Αερίου, Ατμού και Κλιματισμού	1.787	2.096	3.535	<b>7.418</b>	x	94	x	<b>199</b>	x	x	10	<b>35</b>
<b>Ε</b>	Παροχή Νερού. Επεξεργασία Λυμάτων, Διαχείριση Αποβλήτων και Δραστηριότητες Εξυγίανσης	1.079	717	458	<b>2.254</b>	40	x	x	<b>79</b>	42	x	x	<b>50</b>
<b>ΣΤ</b>	Κατασκευές	55.486	5.971	12.392	<b>73.849</b>	x	x	548	<b>3.267</b>	1.092	19	208	<b>1.319</b>
<b>Z</b>	Χονδρικό και Λιανικό Εμπόριο. Επισκευή Μηχανοκίνητων Οχημάτων και Μοτοσυκλετών	188.145	23.874	44.257	<b>256.276</b>	7.285	1.572	1.665	<b>10.522</b>	7.286	122	939	<b>8.347</b>
<b>Η</b>	Μεταφορά και Αποθήκευση	53.373	5.922	6.706	<b>66.001</b>	1.806	365	249	<b>2.420</b>	1.641	38	127	<b>1.806</b>
<b>Θ</b>	Δραστηριότητες Υπηρεσιών Παροχής Καταλύματος και Υπηρεσιών Εστίασης	96.718	10.636	17.357	<b>124.711</b>	4.933	972	1.421	<b>7.326</b>	4.698	48	546	<b>5.292</b>
<b>Ι</b>	Ενημέρωση και Επικοινωνία	12.449	4.618	3.133	<b>20.200</b>	987	374	140	<b>1.501</b>	639	30	60	<b>729</b>
<b>Κ</b>	Χρηματοπιστωτικές και ασφαλιστικές δραστηριότητες	15.191	2.045	1.480	<b>18.716</b>	641	161	62	<b>864</b>	528	x	x	<b>546</b>
<b>Λ</b>	Διαχείριση Ακίνητης Περιουσίας	3.373	4.695	5.101	<b>13.169</b>	267	403	276	<b>946</b>	86	x	x	<b>119</b>
<b>Μ</b>	Επαγγελματικές, Επιστημονικές και Τεχνικές Δραστηριότητες	135.364	8.896	8.487	<b>152.747</b>	6.748	835	533	<b>8.116</b>	4.000	69	130	<b>4.199</b>
<b>Ν</b>	Διοικητικές και Υποστηρικτικές Δραστηριότητες	15.480	4.120	5.313	<b>24.913</b>	1.190	383	346	<b>1.919</b>	712	15	65	<b>792</b>
<b>Ο</b>	Εκπαίδευση	17.479	4.651	3.514	<b>25.644</b>	x	x	151	<b>1.476</b>	812	x	x	<b>900</b>
<b>Π</b>	Δραστηριότητες Σχετικές με την Ανθρώπινη Υγεία και την Κοινωνική Μέριμνα	55.107	3.129	2.748	<b>60.984</b>	2.455	193	152	<b>2.800</b>	1.661	x	x	<b>1.714</b>
<b>Ρ</b>	Τέχνες, Διασκέδαση και Ψυχαγωγία	15.661	2.987	6.497	<b>25.145</b>	x	x	262	<b>1.486</b>	660	18	78	<b>756</b>
<b>Σ</b>	Άλλες Δραστηριότητες Παροχής Υπηρεσιών	29.519	5.329	11.180	<b>46.028</b>	1.815	175	341	<b>2.331</b>	930	23	83	<b>1.036</b>
<b>Γενικό Σύνολο</b>		<b>737.852</b>	<b>99.754</b>	<b>146.395</b>	<b>984.001</b>	<b>34.122</b>	<b>6.740</b>	<b>6.556</b>	<b>47.418</b>	<b>26.173</b>	<b>449</b>	<b>2.616</b>	<b>29.238</b>

Σημειώσεις: Από τον τομέα Κ: Χρηματοπιστωτικές και ασφαλιστικές δραστηριότητες εξαιρούνται οι δραστηριότητες των εταιριών χαρτοφυλακίου (NACE Αναθ. 2 64.2).

“x”: Τα στοιχεία δεν δημοσιοποιούνται για λόγους στατιστικής εμπιστευτικότητας αναφορικά με την προστασία της ταυτότητας των ερευνώμενων επιχειρήσεων.

**Πίνακας 4:** Αριθμός απασχολούμενων ατόμων στον πληθυσμό των ενεργών επιχειρήσεων, των γεννήσεων και των θανάτων επιχειρήσεων, κατά οικονομική δραστηριότητα (NACE Αναθ. 2) και κατά νομική μορφή, για το έτος αναφοράς 2019

ΟΙΚΟΝΟΜΙΚΗ ΔΡΑΣΤΗΡΙΟΤΗΤΑ		ΝΟΜΙΚΗ ΜΟΡΦΗ											
		Αριθμός απασχολούμενων ατόμων στον πληθυσμό των											
Κωδικός NACE Αναθ. 2	ΠΕΡΙΓΡΑΦΗ	Ενεργών επιχειρήσεων			Γεννήσεων επιχειρήσεων			Θανάτων επιχειρήσεων			Σύνολο		
		Ατομικές	Κεφαλαι- ουχικές	Προσω- πικές	Σύνολο	Ατομικές	Κεφαλαι- ουχικές	Προσω- πικές	Σύνολο	Ατομικές		Κεφαλαι- ουχικές	Προσω- πικές
<b>B</b>	Ορυχεία και Λατομεία	405	6.855	1.103	<b>8.363</b>	x	x	x	<b>16</b>	x	x	x	<b>248</b>
<b>Γ</b>	Μεταποίηση	85.952	245.190	85.144	<b>416.286</b>	2.349	1.267	1.165	<b>4.781</b>	2.071	47	640	<b>2.758</b>
<b>Δ</b>	Παροχή Ηλεκτρικού Ρεύματος, Φυσικού Αερίου, Ατμού και Κλιματισμού	2.809	30.545	7.748	<b>41.102</b>	x	144	x	<b>312</b>	x	x	17	<b>66</b>
<b>E</b>	Παροχή Νερού. Επεξεργασία Λυμάτων, Διαχείριση Αποβλήτων και Δραστηριότητες Εξυγίανσης	2.003	16.024	2.500	<b>20.527</b>	51	x	x	<b>151</b>	59	x	x	<b>94</b>
<b>ΣΤ</b>	Κατασκευές	91.819	53.891	53.565	<b>199.275</b>	x	x	2.006	<b>6.595</b>	1.433	66	394	<b>1.893</b>
<b>Z</b>	Χονδρικό και Λιανικό Εμπόριο. Επισκευή Μηχανοκίνητων Οχημάτων και Μοτοσυκλετών	331.969	339.359	209.264	<b>880.592</b>	9.985	3.652	5.365	<b>19.002</b>	9.774	235	2.419	<b>12.428</b>
<b>H</b>	Μεταφορά και Αποθήκευση	82.478	103.142	24.956	<b>210.576</b>	2.246	1.308	1.197	<b>4.751</b>	2.053	121	215	<b>2.389</b>
<b>Θ</b>	Δραστηριότητες Υπηρεσιών Παροχής Καταλύματος και Υπηρεσιών Εστίασης	319.075	215.249	195.015	<b>729.339</b>	16.305	8.508	12.917	<b>37.730</b>	10.648	284	3.337	<b>14.269</b>
<b>I</b>	Ενημέρωση και Επικοινωνία	16.812	75.279	16.150	<b>108.241</b>	1.046	811	363	<b>2.220</b>	787	227	136	<b>1.150</b>
<b>K</b>	Χρηματοπιστωτικές και ασφαλιστικές δραστηριότητες	20.247	63.283	7.761	<b>91.291</b>	705	446	134	<b>1.285</b>	605	x	x	<b>683</b>
<b>Λ</b>	Διαχείριση Ακίνητης Περιουσίας	5.046	17.120	10.565	<b>32.731</b>	300	633	520	<b>1.453</b>	115	x	x	<b>167</b>
<b>M</b>	Επαγγελματικές, Επιστημονικές και Τεχνικές Δραστηριότητες	175.386	112.957	39.742	<b>328.085</b>	7.142	1.715	1.376	<b>10.233</b>	4.462	2.209	385	<b>7.056</b>
<b>N</b>	Διοικητικές και Υποστηρικτικές Δραστηριότητες	36.051	106.500	34.889	<b>177.440</b>	1.622	2.431	1.271	<b>5.324</b>	963	21	225	<b>1.209</b>
<b>O</b>	Εκπαίδευση	62.044	247.112	51.383	<b>360.539</b>	x	x	1.299	<b>4.851</b>	1.498	x	x	<b>2.795</b>
<b>Π</b>	Δραστηριότητες Σχετικές με την Ανθρώπινη Υγεία και την Κοινωνική Μέριμνα	89.412	163.983	29.551	<b>282.946</b>	2.799	4.166	642	<b>7.607</b>	2.038	x	x	<b>2.175</b>
<b>P</b>	Τέχνες, Διασκέδαση και Ψυχαγωγία	31.578	30.104	29.142	<b>90.824</b>	x	x	1.367	<b>3.838</b>	1.052	111	387	<b>1.550</b>
<b>Σ</b>	Άλλες Δραστηριότητες Παροχής Υπηρεσιών	56.115	42.738	39.893	<b>138.746</b>	2.828	764	900	<b>4.492</b>	1.411	35	238	<b>1.684</b>
<b>Γενικό Σύνολο</b>		<b>1.409.201</b>	<b>1.869.331</b>	<b>838.371</b>	<b>4.116.903</b>	<b>54.641</b>	<b>29.312</b>	<b>30.688</b>	<b>114.641</b>	<b>38.998</b>	<b>4.318</b>	<b>9.298</b>	<b>52.614</b>

Σημειώσεις: Από τον τομέα Κ: Χρηματοπιστωτικές και ασφαλιστικές δραστηριότητες εξαιρούνται οι δραστηριότητες των εταιριών χαρτοφυλακίου (NACE Αναθ. 2 64.2).

“x”: Τα στοιχεία δεν δημοσιοποιούνται για λόγους στατιστικής εμπιστευτικότητας αναφορικά με την προστασία της ταυτότητας των ερευνώμενων επιχειρήσεων.

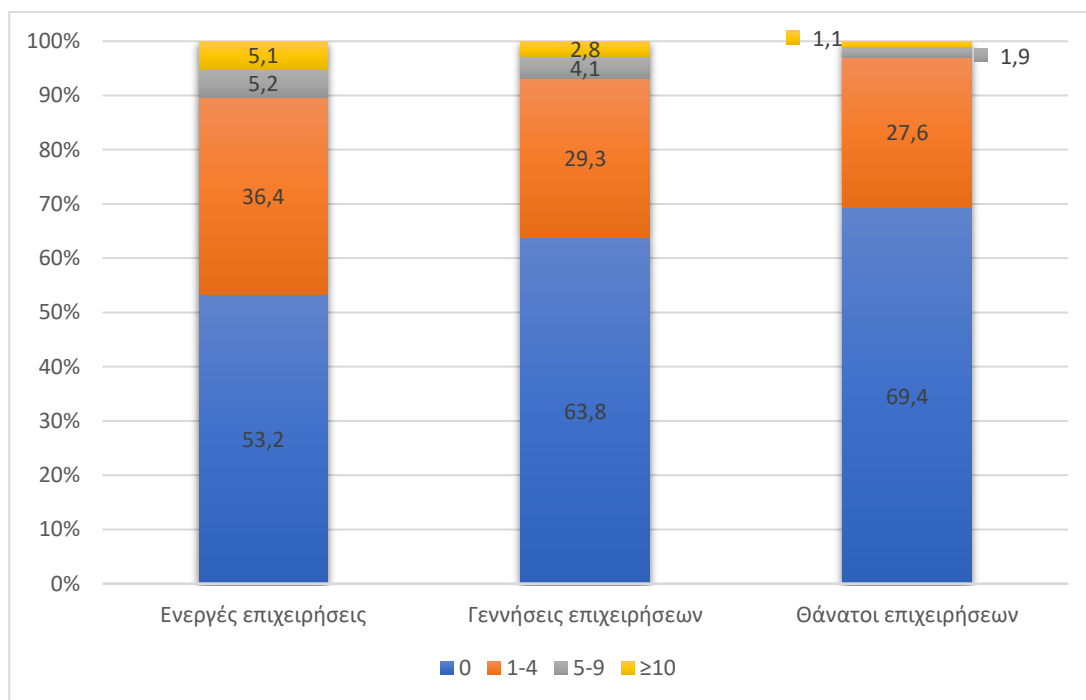


**Πίνακας 5:** Πλήθος επιχειρήσεων υψηλής ανάπτυξης, που προσδιορίζονται με βάση την απασχόληση και αντίστοιχος αριθμός μισθωτών, κατά μονοψήφιο κλάδο οικονομικής δραστηριότητας (NACE Αναθ.2), έτους αναφοράς 2019 (προσωρινά στοιχεία)

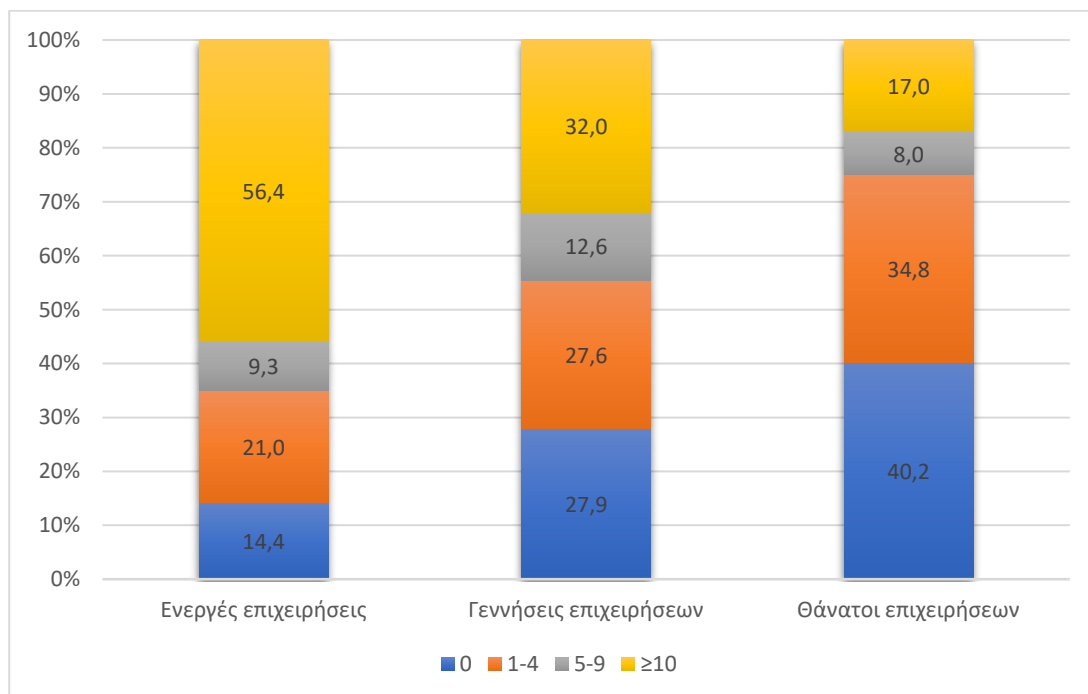
ΟΙΚΟΝΟΜΙΚΗ ΔΡΑΣΤΗΡΙΟΤΗΤΑ		Επιχειρήσεις υψηλής ανάπτυξης που προσδιορίζονται με βάση την απασχόληση <sup>1</sup>	
Κωδικός NACE Αναθ. 2	Περιγραφή	Πλήθος επιχειρήσεων	Αριθμός μισθωτών
<b>B</b>	Ορυχεία και Λατομεία	19	1.982
<b>Γ</b>	Μεταποίηση	1.121	65.067
<b>Δ</b>	Παροχή Ηλεκτρικού Ρεύματος, Φυσικού Αερίου, Ατμού και Κλιματισμού	13	565
<b>Ε</b>	Παροχή Νερού. Επεξεργασία Λυμάτων, Διαχείριση Αποβλήτων και Δραστηριότητες Εξυγίανσης	75	3.993
<b>ΣΤ</b>	Κατασκευές	317	16.007
<b>Ζ</b>	Χονδρικό και Λιανικό Εμπόριο. Επισκευή Μηχανοκίνητων Οχημάτων και Μοτοσυκλετών	1.476	92.423
<b>Η</b>	Μεταφορά και Αποθήκευση	380	22.506
<b>Θ</b>	Δραστηριότητες Υπηρεσιών Παροχής Καταλύματος και Υπηρεσιών Εστίασης	2.785	134.664
<b>Ι</b>	Ενημέρωση και Επικοινωνία	212	17.375
<b>Κ</b>	Χρηματοπιστωτικές και Ασφαλιστικές Επιχειρήσεις	48	3.682
<b>Λ</b>	Διαχείριση Ακίνητης Περιουσίας	65	5.173
<b>Μ</b>	Επαγγελματικές, Επιστημονικές και Τεχνικές Δραστηριότητες	392	48.689
<b>Ν</b>	Διοικητικές και Υποστηρικτικές Δραστηριότητες	390	60.878
<b>Σ95</b>	Επισκευή ηλεκτρονικών υπολογιστών και ειδών ατομικής ή οικιακής χρήσης	7	226
<b>Γενικό Σύνολο</b>		<b>7.300</b>	<b>473.230</b>

<sup>1</sup> Ως επιχειρήσεις υψηλής ανάπτυξης για το έτος 2019 προσδιορίζονται οι επιχειρήσεις που απασχολούσαν 10 μισθωτούς κατά το έτος 2016 και είχαν μέση ετήσια αύξηση του αριθμού των εργαζομένων άνω του 10% ετησίως, για την περίοδο 2016 - 2019.

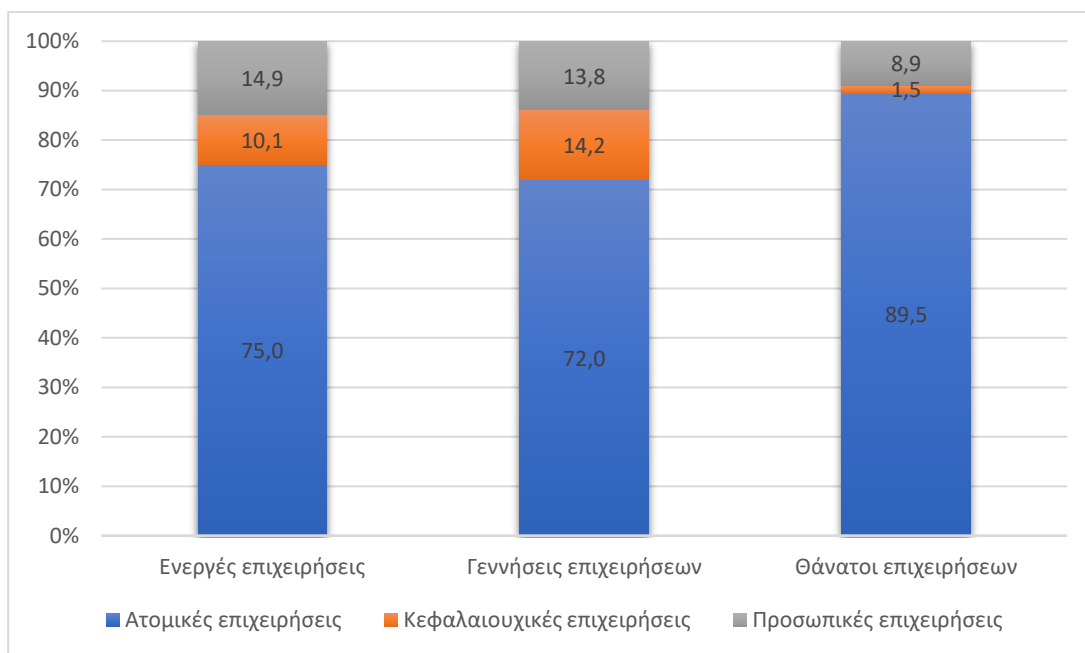
**Γράφημα 1:** Ποσοστιαία (%) κατανομή του πλήθους των ενεργών επιχειρήσεων, των γεννήσεων και των θανάτων επιχειρήσεων, κατά τάξη μεγέθους του αριθμού των μισθωτών, για το έτος 2019



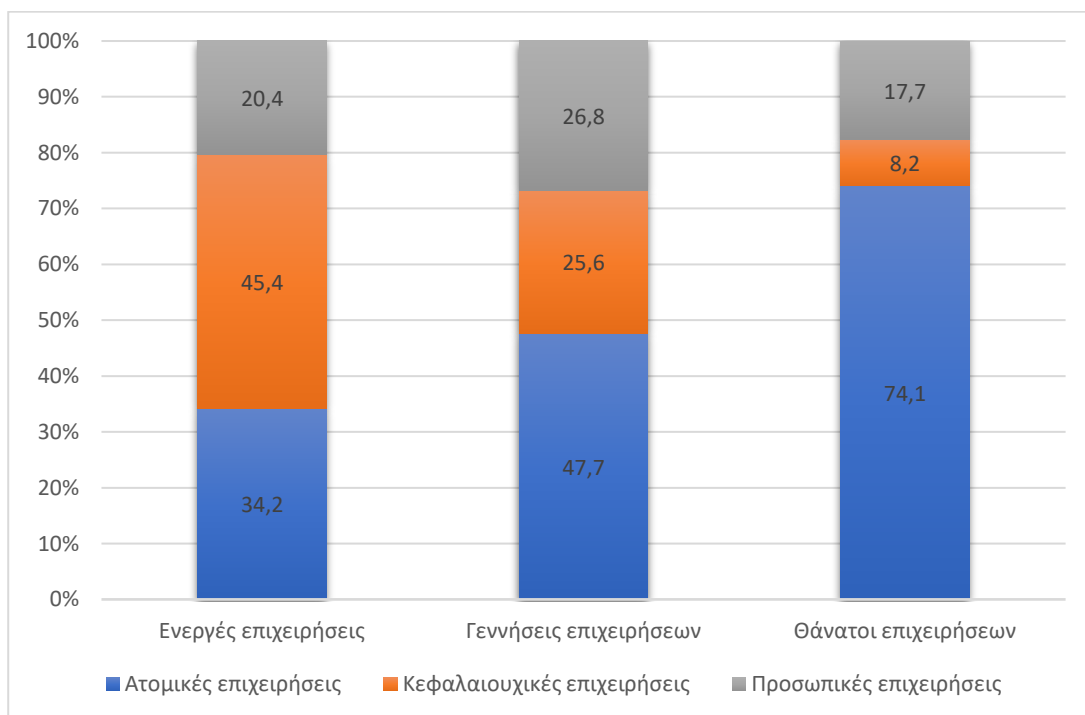
**Γράφημα 2:** Ποσοστιαία (%) κατανομή του αριθμού των απασχολούμενων ατόμων στον πληθυσμό των ενεργών επιχειρήσεων, των γεννήσεων και των θανάτων επιχειρήσεων, κατά τάξη μεγέθους του αριθμού των μισθωτών, για το έτος 2019



**Γράφημα 3:** Ποσοστιαία (%) κατανομή του πλήθους των ενεργών επιχειρήσεων, των γεννήσεων και των θανάτων επιχειρήσεων, κατά κατηγορία νομικής μορφής, για το έτος 2019



**Γράφημα 4:** Ποσοστιαία (%) κατανομή του αριθμού των απασχολούμενων ατόμων στον πληθυσμό των ενεργών επιχειρήσεων, των γεννήσεων και των θανάτων επιχειρήσεων κατά κατηγορία νομικής μορφής, για το έτος 2019



<b>Γενικά</b>	<p>Η κατάρτιση των στατιστικών στοιχείων δημογραφίας επιχειρήσεων γίνεται σύμφωνα με τον Ευρωπαϊκό Κανονισμό για τις Στατιστικές Διάρθρωσης των Επιχειρήσεων (<a href="#">Κανονισμός (ΕΚ) 295/2008 του Ευρωπαϊκού Κοινοβουλίου και του Συμβουλίου της 11<sup>ης</sup> Μαρτίου 2008</a>) και τον νέο Ευρωπαϊκό Κανονισμό για τις Στατιστικές Επιχειρήσεων που έχει τεθεί σε εφαρμογή από την 1<sup>η</sup> Ιανουαρίου 2021 (<a href="#">Κανονισμός (ΕΕ) 2019/2152 του Ευρωπαϊκού Κοινοβουλίου και του Συμβουλίου της 27<sup>ης</sup> Νοεμβρίου 2019</a>) και αφορούν στις ενεργές επιχειρήσεις, στις γεννήσεις επιχειρήσεων και στους θανάτους επιχειρήσεων, που ορίζονται ως εξής:</p> <p><b>Ενεργές επιχειρήσεις:</b> Ο αριθμός των επιχειρήσεων που έχουν κύκλο εργασιών ή απασχόληση οποιαδήποτε στιγμή εντός του έτους αναφοράς.</p> <p><b>Γεννήσεις επιχειρήσεων:</b> Οι γεννήσεις επιχειρήσεων ισοδυναμούν με τη δημιουργία ενός συνδυασμού συντελεστών παραγωγής με τον περιορισμό ότι καμία άλλη επιχείρηση δεν εμπλέκεται στη συγκεκριμένη διαδικασία. Στις γεννήσεις δεν περιλαμβάνονται οι επιχειρήσεις που προκύπτουν μέσω διαδικασιών συγχώνευσης, διάσπασης, απόσχισης κλάδου ή αναδιάρθρωσης.</p> <p><b>Θάνατοι επιχειρήσεων:</b> Οι θάνατοι επιχειρήσεων ισοδυναμούν με τη διάλυση ενός συνδυασμού συντελεστών παραγωγής, με τον περιορισμό ότι καμία άλλη επιχείρηση δεν εμπλέκεται στη συγκεκριμένη διαδικασία. Στους θανάτους επιχειρήσεων δεν περιλαμβάνονται οι διαλύσεις επιχειρήσεων μέσω διαδικασιών συγχώνευσης, εξαγοράς, ή αναδιάρθρωσης.</p> <p>Επίσης, οι στατιστικές δημογραφίας επιχειρήσεων περιλαμβάνουν στοιχεία για τις <b>επιχειρήσεις με υψηλό ρυθμό ανάπτυξης, με βάση την απασχόληση</b>. Οι επιχειρήσεις που απασχολούν 10 μισθωτούς κατά το έτος “t-3” και έχουν μέση ετήσια αύξηση του αριθμού των εργαζομένων άνω του 10% ετησίως για την περίοδο τριών ετών (t-3 σε t), χαρακτηρίζονται ως επιχειρήσεις με υψηλό ρυθμό ανάπτυξης.</p> <p>Τα στοιχεία καταρτίζονται ανά <b>οικονομική δραστηριότητα της επιχείρησης (NACE Αναθ. 2)</b>, <b>νομική μορφή και τάξη μεγέθους του αριθμού των μισθωτών</b>, προκειμένου να είναι εφικτός ο προσδιορισμός συγκεκριμένων δημογραφικών προτύπων.</p> <p>Οι οικονομικές δραστηριότητες που καλύπτονται στη δημογραφία επιχειρήσεων είναι οι τομείς Β έως Ν, με εξαίρεση τον κλάδο 64.2 «Δραστηριότητες εταιρειών χαρτοφυλακίου», και οι τομείς Ο έως Σ της NACE Αναθ. 2. Η ανάλυση για τις επιχειρήσεις με υψηλό ρυθμό ανάπτυξης καλύπτει τους τομείς Β έως Ν και Ο έως Ρ, καθώς και τον κλάδο Σ95 «Επισκευή ηλεκτρονικών υπολογιστών και ειδών ατομικής ή οικιακής χρήσης» της NACE Αναθ. 2.</p> <p>Οι κατηγορίες νομικής μορφής είναι οι εξής:</p> <ul style="list-style-type: none"> <li>• <b>Ατομικές Επιχειρήσεις:</b> Ατομικές επιχειρήσεις με απεριόριστη προσωπική ευθύνη.</li> <li>• <b>Κεφαλαιουχικές Επιχειρήσεις:</b> Δημόσιες ή ιδιωτικές εισηγμένες ανώνυμες εταιρείες με περιορισμένη ευθύνη για τους μετόχους.</li> <li>• <b>Προσωπικές Επιχειρήσεις:</b> Ετερόρρυθμες και ομόρρυθμες εταιρείες, ατομικής ιδιοκτησίας. Περιλαμβάνονται επίσης και άλλες νομικές μορφές, όπως συνεταιρισμοί, ενώσεις κλπ.</li> </ul> <p>Ο αριθμός των απασχολούμενων και ο αριθμός των μισθωτών ορίζονται ως εξής:</p> <p><b>Αριθμός απασχολούμενων ατόμων:</b> είναι ο συνολικός αριθμός των ατόμων που εργάζονται στην επιχείρηση, συμπεριλαμβανομένων των εργαζόμενων ιδιοκτητών, των συνεταιίρων και των μελών της οικογένειας που εργάζονται αμισθί, καθώς και των ατόμων που εργάζονται εκτός της επιχείρησης, αλλά ανήκουν σε αυτήν και αμείβονται από αυτήν.</p> <p><b>Αριθμός μισθωτών:</b> είναι ο αριθμός των ατόμων που εργάζονται για έναν εργοδότη με σύμβαση απασχόλησης και λαμβάνουν αμοιβή με μορφή ημερομισθίων, μισθών, επιδομάτων, δωρεάν παροχών, πληρωμής με το κομμάτι ή αμοιβής σε είδος.</p>
<b>Σκοπός</b>	<p>Σκοπός των στατιστικών δημογραφίας επιχειρήσεων, είναι η παροχή πληροφοριών σχετικά με τη συμβολή που έχουν οι νεοσύστατες επιχειρήσεις και οι επιχειρήσεις με υψηλό ρυθμό ανάπτυξης στην οικονομία, καθώς και σχετικά με την επίδραση των θανάτων των επιχειρήσεων.</p>
<b>Νομικό πλαίσιο</b>	<p>Οι στατιστικές για τη δημογραφία επιχειρήσεων καταρτίζονται στη βάση του <a href="#">Κανονισμού (ΕΚ) 295/2008 του Ευρωπαϊκού Κοινοβουλίου και του Συμβουλίου της 11<sup>ης</sup> Μαρτίου 2008</a>, για τις Στατιστικές Διάρθρωσης των Επιχειρήσεων, του εφαρμοστικού <a href="#">Κανονισμού (ΕΚ) 251/2009 της Επιτροπής της 11<sup>ης</sup> Μαρτίου 2009</a>, του εκτελεστικού <a href="#">Κανονισμού (ΕΕ) 439/2014 της Επιτροπής, της 29<sup>ης</sup> Απριλίου 2014</a>, του <a href="#">Κανονισμού (ΕΕ) 446/2014 της Επιτροπής της 2ας Μαΐου 2014</a> και του <a href="#">Κανονισμού (ΕΕ) 2019/2152 του Ευρωπαϊκού Κοινοβουλίου και του Συμβουλίου της 27<sup>ης</sup> Νοεμβρίου 2019</a>.</p>
<b>Μεθοδολογία κατάρτισης</b>	<p>Η κατάρτιση των στατιστικών στοιχείων για τη δημογραφία επιχειρήσεων, βασίζεται σε ανάλυση και επεξεργασία στοιχείων που αντλούνται από το <a href="#">Στατιστικό Μητρώο Επιχειρήσεων της ΕΛΣΤΑΤ</a>.</p>

**Στατιστικές ταξινομήσεις** Για τις οικονομικές δραστηριότητες, χρησιμοποιείται η Ευρωπαϊκή Στατιστική Ταξινόμηση Οικονομικών Δραστηριοτήτων ([NACE Αναθ. 2](#)).

**Περίοδος αναφοράς** Έτος 2019

**Στατιστική μονάδα** Η στατιστική μονάδα που χρησιμοποιείται είναι η νομική μονάδα (διακριτά ΑΦΜ).

**Παραπομπές** Αναλυτικοί πίνακες είναι διαθέσιμοι στην ιστοσελίδα της ΕΛΣΤΑΤ ([www.statistics.gr](http://www.statistics.gr)), στον ακόλουθο σύνδεσμο: <https://www.statistics.gr/el/statistics/-/publication/SBR05/>